

### LASTRE IN CALCESTRUZZO PER PAVIMENTI

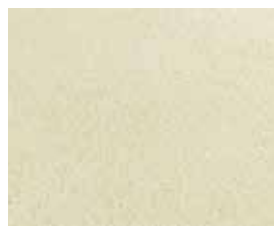
Nome commerciale	Portofino
Linea	Autentika®
Tipo impasto	Mono impasto colorato in massa (wet cast)
Impiego previsto	Pavimentazioni esterne

Spessore (mm)	37
Peso (kg/m <sup>2</sup> )	± 72
Peso Cad uno	Kg ± 35
Pezzi al mq.	n. 2,5

### CARATTERISTICHE TECNICHE COME DA NORMA UNI EN 1339

Spessore nominale	37 (± 2 mm)	Durabilità assorbimento d'acqua	≤ 6%
Lunghezza rettangolo circoscritto	800 (± 3 mm)	Flessione	≥ 3,5 Mpa
Larghezza rettangolo circoscritto	500 (± 3 mm)	Carico di rottura per unità di lunghezza	Soddisfacente
Differenza massima sulla diagonale	Classe 2K (3 mm)	Resistenza all'abrasione	Classe 3H (impronta ≤ 23 mm)
Convessità massima	1,5 mm	Resistenza al gelo/disgelo	NPD
Cavità massima	1,0 mm	Scivolamento/slittamento	60
Emissioni di amianto	Assente	Conduttività termica	Non pertinente
Reazione al fuoco	Classe A1	Comportamento al fuoco esterno	Soddisfacente

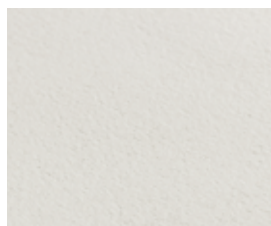
### COLORI



sahara



grigio mix



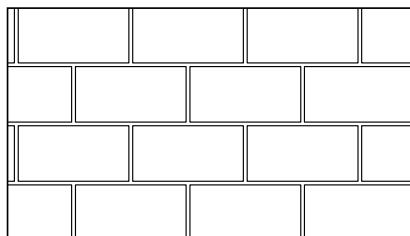
bianco



### DESTINAZIONE D'USO



### SCHEMI DI POSA



### L'EFFLORESCENZA

In determinate condizioni ambientali la pavimentazione può evidenziare efflorescenze. Trattasi di un fenomeno naturale, non prevenibile, eliminabile naturalmente con la pioggia o con l'utilizzo della pavimentazione medesima. Il fenomeno può essere eliminato pure ricorrendo all'utilizzo di prodotti chimici specifici; dell'uso non corretto di questi ultimi il Fornitore

non è responsabile. Inoltre, i prodotti chimici specifici possono condizionare l'aspetto finale della pavimentazione e la relativa colorazione. Le stesse efflorescenze, ai sensi della normativa europea EN1339, non costituiscono difetto del prodotto e quindi non rappresentano motivo per rifiutare la fornitura o per rifiutare il pagamento.